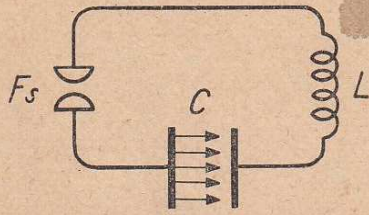


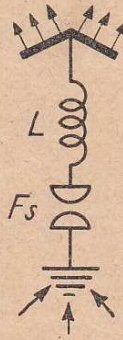
Rundfunk (Grundsaltungen)

Geschlossener Schwingungs-kreis



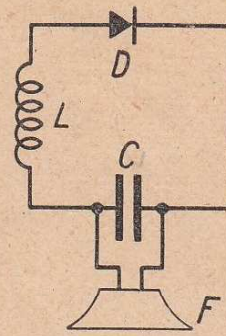
Die elektrischen Kraftlinien gehen zwischen den Platten des Kondensators über.

Offener Schwingungs-kreis



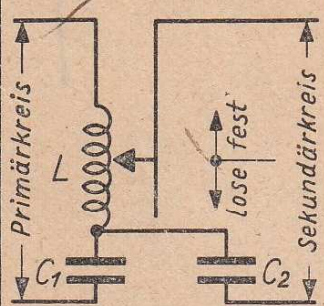
Die elektrischen Kraftlinien treten in den Raum. Antenne und Erde bilden den Kondensator.

Detektorkreis

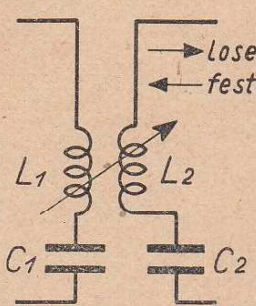


Kopplungen zweier Schwingungskreise

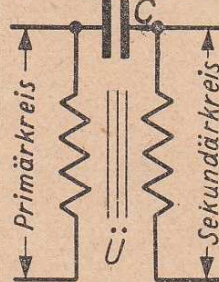
galvanisch



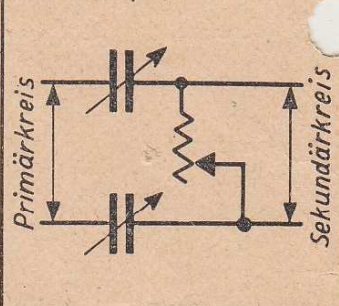
induktiv



transformatorisch (umspannerisch)

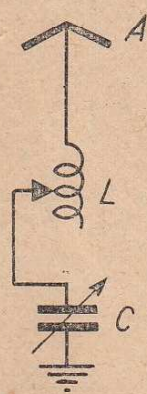


kapazitiv

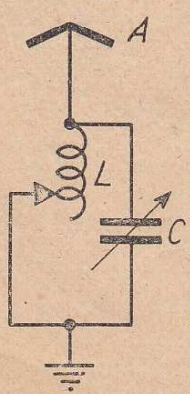


Antennenkreis

für kurze Wellen

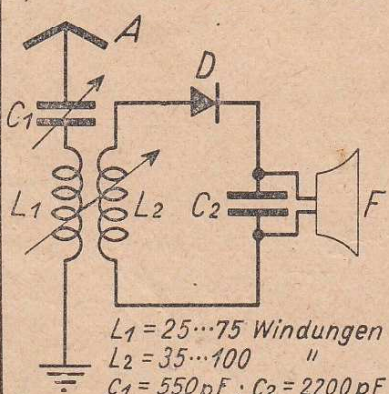


für lange Wellen

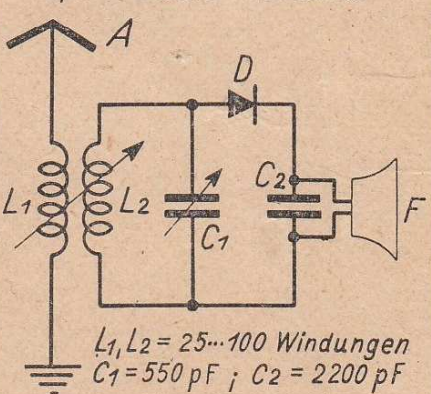


Detektor - Empfänger

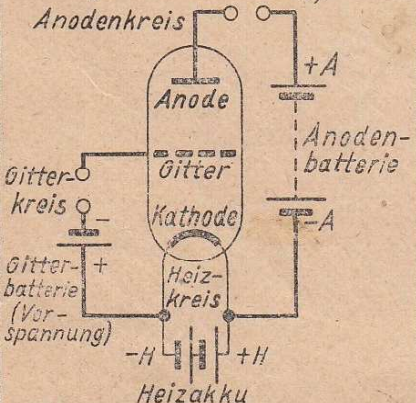
Antennenkreis - Abstimmung aperiodischer Detektorkreis



Detektorkreis - Abstimmung aperiodische Antenne



Dreipolröhre (Grundsaltung)



Vierpolröhre (2Gitter-Grundsaltungen)

